



Norrgården – äldreboende i Sollentuna



Ny byggd paviljong på gården alldeles nära boulebanan.



Omsorg lades ned på att bevara detaljer som t ex. dessa speciella glaspartier och utebelysning.



FAKTA OM NORRGÅRDEN

Beställare

AB Sollentunahem

Entreprenadform

Generalentreprenad

Referens

Lars- Anders Isaksson

Arkitekt

Gyllenpalm & Sohlman

Plats

Johan Berndes väg 5-7,
191 42 Sollentuna

Underentreprenörer

Mark SE Markarbeten i Köping AB

Rör Samsons Rör AB

El Svensson & Co

Vent TOTAB

Styr Nordomatic AB

Objektets art

Ny- och ombyggnad av
äldreboende.

Byggyta

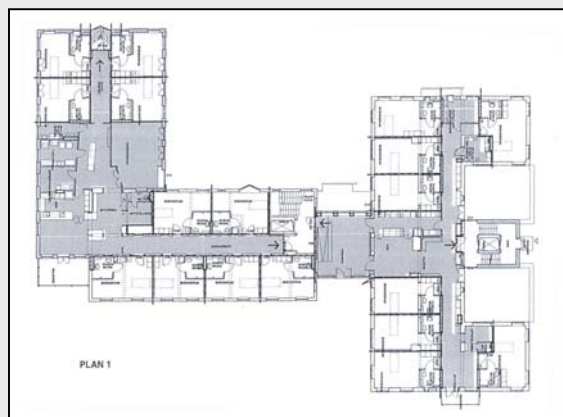
4200 kvm

Byggtid

19981001 - 20000401

Byggekostnad

Ca 40 Mkr



Andersson Company Bygghakta

Andersson Company Bygghakta är en serie informativa faktablad som presenterar olika Andersson Company-projekt. Faktabladen beskriver våra åtaganden med skiftande förutsättningar och krav samt med olika, projektpassade, lösningar.

Faktabladen är indelade i olika kategorier:

B bostäder
K kontors- och förvaltningsanläggningar
S skolor
SjH sjukhus
ÄB äldreboende
Ky kyrkobyggnader
H hotell
BS byggservice

Förutom ovanstående kategorier anges om projektet avser ny-, om- eller tillbyggnad:

n nybyggnad
o ombyggnad
t tillbyggnad